

～展示室リニューアル詳細について～

令和5年12月25日に当館の展示室が「摘田と上尾の歴史・文化」コーナーとしてリニューアルしました。



○「摘田と上尾の歴史・文化」コーナーの詳細はこちらです。

※上尾市教育委員会 生涯学習課 資料一部参照

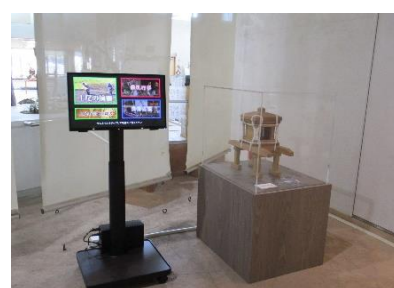
コーナー①では、年表や出土遺物の展示により、上尾の歴史を概観します。自然学習館近くにある殿山遺跡からは、2千点を超える石器が出土しました。



コーナー②では国指定重要有形民俗文化財「上尾の摘田・畑作用具」の解説とともに「摘田」の作業工程ごとにジオラマや記録写真を展示し、「上尾の摘田」を紹介しています。



コーナー③では、県指定文化財であり、上尾市の夏を代表する行事の一つである「平方のどろいんきょ」や、畔吉・藤波地区で継承されている「ささら獅子舞」を初めとした民俗芸能、そして祭礼行事を解説や映像で紹介しています。



摘田を行っていた地域

かつて上尾市域は、田が二割、畑が八割と畑作優位の地域であり、この少ない田で行われる稲作は、ほぼすべてが摘田でした。摘田による稲作は昭和40年代まで行われてきました。

上尾市自然学習館
(上尾市大字畔吉178番地)
電話048-780-1030
FAX048-726-7901

～ 皆さまのご来館をお待ちしております ～