



豆知識

被害甚大「サクラの外来害虫『クビアカツヤカミキリ』」



赤い首(えいまき状)

- クビアカツヤカミキリについて
 - ・特定外来生物に指定 (H30年1月)
 - ・成虫体長、オス 25 mm、メス 40 mm
 - ・自然分布、中国・モンゴル・朝鮮半島等

2 県内の被害実態

- ・県北、深谷、熊谷、行田、羽生、加須
- ・県東部、草加、越谷



被害内容はサクラが中心でスモモなどの果樹などにも広がっている。サクラ並木を伐採する状態にもなっている。

3 被害確認の方法

- * 樹体に幼虫が侵入すると、根元にフラス（フンと木くずの混ざったもの）がでる。
- * フラスの確認、フラス排出孔の確認、成虫脱出孔の確認、樹体枯死の確認

4 防除の方法

- * フラス排出孔を見つけ、登録農薬を注入して駆除する。
- * 成虫の羽化期（6月～8月）前に木の幹に防鳥ネットを巻き成虫を捕獲する。

参考文献 埼玉県環境科学国際センター「サクラの外来害虫「クビアカツヤカミキリ」被害防止の手引」

お知らせ

6月～10月の丸山公園はイベントが盛りだくさん。ぜひ、お越しください。

- 6月26日(土)～7月11日(日) 丸山公園写真展
- 7月17日(土)～8月22日(日) 昆虫写真展
- 9月18日(土)、19日(日) お月見観望会
- 10月2日(土)～10月11日(月) 合同作品展示会
- 10月16日(土)～10月24日(日) 上尾の昔 あそび・暮らし展



上尾市自然学習館

〒362-0065

上尾市大字畔吉178

TEL 048-780-1030



7月 夏休みもの作り教室①

子どもたちも草木染

布製斜めがけお出かけバックに好きな絵柄を染めよう

- ◆日時：7月23日(金) 9時30分～12時
- ◆定員：10人(小学生以下は保護者同伴)
- ◆参加費：500円
- ◆持ち物：エプロン、使用済みタオル、ビニール手袋
- ◆申込み：6月1日(火)より電話で(市外の方 翌日から)



8月 夏休みもの作り教室②

オリジナル万華鏡を作ろう

- ◆日時：8月8日(日) 10時～11時30分
- ◆定員：12人(小学生以下は保護者同伴)
- ◆参加費：350円
- ◆申込み：7月1日(木)より電話で(市外の方 翌日から)



夏休みもの作り教室③

バンブースピーカーを作ろう

竹を使い無電源のスマートフォン用スピーカーを作ります。

- ◆日時：8月21日(土) 9時30分～12時
- ◆定員：6人(中学生以上)
- ◆参加費：無料
- ◆持ち物：スマートフォン、雑巾2～3枚、軍手または皮手袋(作業用)
- ◆服装：汚れてもよい服装
- ◆申込み：7月1日(木)より電話で(市外の方 翌日から)



9月 レジンで昆虫標本作り

- ◆日時：6月12日(土) 13日(日) 9月11日(土) 12日(日) 4回で1講座 9時30分～12時(全出席できる方)
- ◆定員：6人 ※小学生以上で保護者同伴
- ◆持ち物：虫かご、虫取り網(持っている人)
- ◆服装：野外で活動するのに適した服
- ※この教室は5月に申し込みが終了しています



天文科学教室では

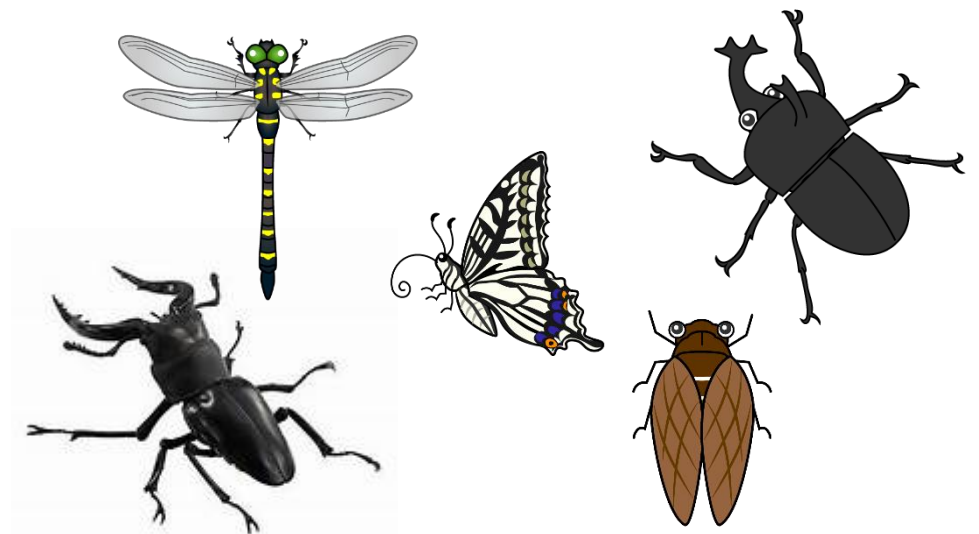
- ①7月18日(日) 流れ星・隕石を学び、流星塵を探そう
- ②7月31日(土)～8月15日(日) 夏休み太陽特別観望&天文相談
- ③8月2日(月)～8月6日(金) 先生方のための太陽黒点観察法実習
- ◆申し込み
 - ①は6月1日から電話で(市外の方 翌日から)
 - ②は当日本館で申し込み
 - ③は当日昼までに電話で



7・8月 昆虫採集と標本箱作り①② (2回開催)

1日目：公園内で昆虫を採集し、標本にします。2日目：標本箱を手作りし、完成させます。

- ◆日時：①回目
 - 1日目/7月 3日(土) 9時30分～15時(雨天の場合、翌日に順延)
 - 2日目/7月17日(土) 9時30分～12時(雨天実施)
- ②回目
 - 1日目/7月24日(土) 9時30分～15時(雨天の場合、翌日に順延)
 - 2日目/8月 7日(土) 9時30分～12時(雨天実施)
- ◆申し込み ①②回目とも 6月1日(月)より電話で(市外の方 翌日から)
- ◆定員：各回6人
- ◆対象：小学生以上で2日間とも参加できる人 ※小学生は保護者同伴
- ◆参加費：無料
- ◆持ち物：1日目/捕虫網、虫かご(持っている人)、防虫スプレー、昼食、水筒
- 2日目/菓子箱(縦30cm以下、横50cm以下、深さ6～8cmくらい)
- ◆服装：帽子、活動しやすい服装



各教室の申込みについて

- ◎受付時間：9時～17時
- ◎無料の教室：電話で申し込んでください。電話：048-780-1030
- ◎有料の教室：参加費は教室当日にご持参ください。
- (*キャンセルの場合は料金を頂く事があります)
- ◎雨天中止と記載されていない教室は、すべて雨天でも実施です。

自然観察会

- 自然学習館では、自然学習館周辺で自然観察を行っています。四季おりおりの自然を身近に感じられる楽しいひとときを、自然学習指導員と一緒に過ごしてみませんか。
- 子供から大人までどなたでも参加できます。
- ◎開催日：毎週土曜日・日曜日 ※雨天実施(自然学習教室の開催日を除く)
- ◎時間：午前は10時30分から。午後は1時30分から。所要時間は約1時間。
- ◎受付：当日、自然学習館の受付にて。午前は10時から。午後は1時から。
- ◎参加費：無料

グリーンアドベンチャー

- 丸山公園内に約30分間で1周できるグリーンアドベンチャーコースがあります。コースを巡りながら名札の付いている木について学んだり、番号札の付いている木の名前を答えるという、自分が主体となって木を学習する仕組みです。
- いつでも体験できますので、どんどんチャレンジしてください。
- 自然学習館の受付で午前9時から午後4時まで受け付けています。

