

かわせみ

2020
第85号
(3月1日発行)



お知らせ

3月～6月の丸山公園はイベントが盛りだくさん。ぜひ、お越しください。

3月24日(火)～4月5日(日) 上尾さくらまつり

6月6日(土)あげお駅からハイキング

6月1日(月)～6月14日(日) あげお花しょうぶ祭り



上尾市自然学習館

〒362-0065

上尾市大字畔吉178

TEL 048-780-1030



4月

タケの不思議を発見しよう

タケの種類や、タケノコのつきかたなどを観察します。

- ◆日時：① 4月11日(土) 9時30分～12時 (雨天実施)
② 4月19日(日) 同上 どちらか1日

- ◆定員：12人
※小学年生以下は保護者同伴

- ◆参加費：無料
- ◆持ち物：ビニールの袋、軍手、新聞紙
- ◆服装：汚れても良い服装
- ◆申込み：3月1日(日)から(市外の方 翌日から)



春の寄せ植え

観葉植物の寄せ植えをします。

- ◆日時：4月15日(水) 10時～11時30分
- ◆定員：25人
- ◆参加費：2,000円
- ◆持ち物：エプロン、軍手またはゴム手袋
- ◆申込み：4月1日(水)から(市外の方 翌日から)



上尾さくらまつり

3/24～4/5



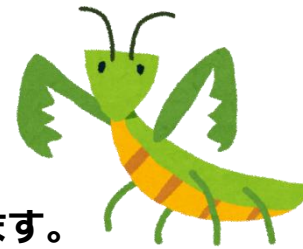
あげお花しょうぶ祭り 6/1～6/14

5月

昆虫や草花に親しもう

草原で昆虫や草花を採集し観察します。

- ◆日時：5月10日(日) 9時30分～12時(小雨実施)
- ◆定員：12人 ※小学生以下は保護者同伴
- ◆参加費：無料
- ◆持ち物：虫かご、虫取り網(持っている人)
- ◆服装：野外で活動するのに適した服(長袖、長ズボン)
- ◆申込み：4月1日(水)から(市外の方 翌日から)



初めての草木染め

べに花を使って丹後ちりめんを黄色に染めよう。

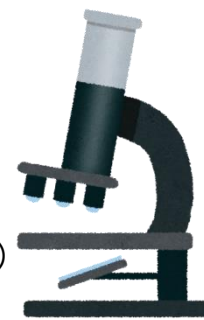
- ◆日時：5月22日(金) 9時30分～12時
- ◆定員：16人
- ◆参加費：2,000円
- ◆持ち物：エプロン、使用済みタオル、厚手のゴム手袋
- ◆服装：汚れてもよい服装
- ◆申込み：5月1日(金)から(市外の方 翌日から)



植物の葉を顕微鏡で観てみよう

植物の葉の気孔を顕微鏡で観察します。

- ◆日時：5月23日(土) 9時30分～12時(雨天実施)
- ◆定員：6人
※小学生以下は保護者同伴
- ◆参加費：無料
- ◆服装：野外で活動するのに適した服装(長袖、長ズボン)
- ◆申込み：5月1日(金)から(市外の方 翌日から)



6月

レジンで昆虫標本作り

昆虫を採って観察し、展翅してからレジン標本にします。

- ◆日時：6月13日(土) 14日(日) 9月12日(土) 13日(日)
4回で1講座 9時30分～12時(全出席できる方)
- ◆定員：12人
※小学生以上で保護者同伴
- ◆持ち物：虫かご、虫取り網(持っている人)
- ◆服装：野外で活動するのに適した服
- ◆参加費：1,000円(レジン250ccまで)
- ◆申込み：5月1日(金)から(市外の方 翌日から)



苔玉を作ろう

山野草と観葉植物の苔玉作り。

- ◆日時：6月11日(木) 10時00分～12時
- ◆定員：20人
- ◆参加費：1,500円
- ◆持ち物：エプロン、花用ハサミ、薄手のビニールの手袋、持ち帰り袋
- ◆申込み：5月1日(金)から(市外の方 翌日から)



竹ぽっくりを作ってみよう

- ◆日時：6月6日(土) 9時30分～12時
- ◆定員：12人
※小学生以上で保護者同伴
- ◆服装：汚れてもよい服装
- ◆持ち物：手ぬぐい又は薄手のタオル2枚、持ち手にします。
- ◆参加費：無料
- ◆申込み：5月1日(金)から(市外の方 翌日から)



各教室の申込みについて

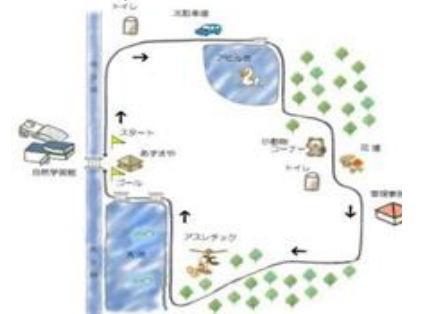
- ◎受付初日市内在住の方：9時～17時 2日目から市外の方可
- ◎教室申込：電話で申し込んでください。(電話：048-780-1030)
- ◎有料の教室：参加費は教室当日にご持参ください。(欠席の場合、キャンセル料を頂く場合有)
- ◎雨天中止と記載されていない教室は、すべて雨天実施です。

自然観察会

- 自然学習館では、自然学習館周辺で自然観察を行っています。四季おりおりの自然を身近に感じられる楽しいひとときを、自然観察指導員と一緒に過ごしてみませんか。子供から大人までどなたでも参加できます。
- ◎開催日：毎週土曜日・日曜日 ※雨天実施(自然学習教室の開催日を除く)
- ◎時間：午前は10時30分から。午後は1時30分から。所要時間は約1時間。
- ◎受付：当日、自然学習館の受付にて。午前は10時から。午後は1時から。
- ◎参加費：無料

グリーンアドベンチャー

- 丸山公園内に約30分間で1周できるグリーンアドベンチャーコースがあります。コースを巡りながら名札の付いている木について学んだり、番号札の付いている木の名前を答えるという、自分が主体となって木を学習する仕組みです。いつでも体験できますので、どんどんチャレンジしてください。自然学習館の受付で午前9時から午後4時まで受け付けています。



豆 知 識

「外 来 生 物(がいらいしゅ)とは」『植 物 編』

外来種

外来種（がいらいしゅ）とは、もともとその地域に生息・生育していなかったのに、人間の活動によって他の地域から入ってきた生物のこと。生態系や経済に重大な影響を与えることがあり、環境問題のひとつとして扱われる。

外来種に対して、従来からその地域で生息・生育するものは在来種と呼ばれる。

定義

外来種をより正確に定義すると、「人間活動の影響で入り込んだ生物」である。人為的、意図的に持ち込まれた生物でなくても、人間活動に随伴して流入した生物も含む。たとえば輸入木材や船などに入り込んだり、付着したりして入り込んだ生物も外来種である。

意図的導入

多くの動物や植物が展示用、食用、研究などの目的で輸入された。
特定外来生物で植物指定されているものは、16種ある。

上尾市自然学習館では、次の3つの植物を外来植物問題として関心を高めて頂ければ幸いです。

『ナガミヒナゲシ』
(ヒナゲシともよばれています)

『ワルナスビ』
(有毒、花はジャガイモに似ている)

『オオキンケイギク』
(強すぎて栽培禁止)



★丸山公園 自然学習館としても、当館周辺に沢山はえているので取り除く努力をしています。本来あるべき自然の姿に近づける行動を皆様と共に進めて行きたいと思いません。