

# かわせみ

2025  
第105号

(2月15日発行)

## 豆知識『ホトケノザ』

春になると田んぼのあぜ道や畑、野原など、あらゆる場所にいろいろな野草が花を咲かせます。ホトケノザもそのひとつですが、あまり目立ちません。ホトケノザはシソ科に属し、同じ仲間によく似ているヒメオドリコソウがあります。ちょっと見では区別がつきにくいです。

ホトケノザは、2つの葉が茎に相對してついていて(対生)、その様子が仏様の台座(蓮座)のように見えるというのが名前の由来です。また、葉が段状に付いており3階建ての屋根に見立てて、サンガイクサという別名を持っています。

春の七草のひとつにホトケノザがありますが、このホトケノザは同じ名前の別な植物です。これはキク科のコオニタビラコという植物です。これは食べられますが、ここで紹介したホトケノザは食用にはなりません。同じ名前でも違う植物なので注意してください。



ホトケノザ



ヒメオドリコソウ

## 春到来

春の訪れとともに、公園内ではさまざまな生物が活動を始めます。もうすでにホトケノザは花を咲かせています。その他にもさまざまな植物が芽生えてきます。公園で冬を越した冬鳥たちも、そろそろ旅立ちをする頃となりました。ぜひ丸山公園に来て、季節の変化を肌で感じてみてください。

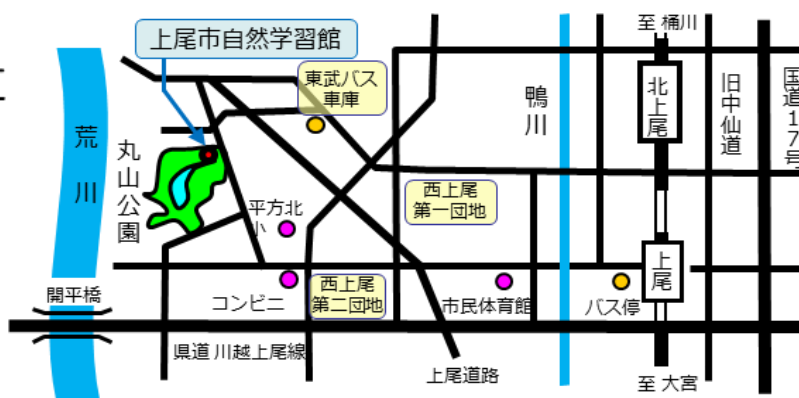


(公財) 上尾市地域振興公社  
上尾市自然学習館

〒362-0065

上尾市畔吉178

TEL 048-780-1030



# 4月 タケの不思議を発見しよう

タケの種類や、タケノコのつきかたなどを観察します



- ◆日時：① 4月12日(土) 9時30分～11時30分 (雨天実施)  
② 4月20日(日) 同上  
**申し込めるのはどちらか1日のみ**
- ◆定員：各8人  
※小学生以下は保護者同伴
- ◆参加費：500円
- ◆持ち物：ビニールの袋(20ℓくらい)、軍手、新聞紙
- ◆服装：汚れても良い服装
- ◆申込み：3月1日(土)から(市外の方 翌日から)



# カルシウムで科学実験

単体のカルシウムを観察し、実験を通してカルシウムの性質を調べます

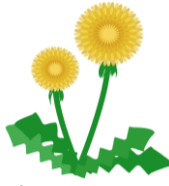


- ◆日時：4月13日(日) 13時30分～15時 (雨天実施)
- ◆定員：8人 ※小学4年生以上の一般向け(小学生は保護者同伴)
- ◆参加費：無料
- ◆持ち物：筆記用具
- ◆服装：汚れても良い服装
- ◆申込み：3月1日(土)から(市外の方 翌日から)



# 5月 昆虫や草花に親しもう

草原で昆虫や草花を採集し観察します



- ◆日時：5月4日(日) 9時30分～12時 (小雨実施)
- ◆定員：8人 ※小学生以下は保護者同伴
- ◆参加費：無料
- ◆持ち物：虫かご、虫取り網(持っている人)
- ◆服装：野外で活動するのに適した服装(長袖、長ズボン)
- ◆申込み：4月1日(火)から(市外の方 翌日から)



# プランクトンを顕微鏡で観察しよう

丸山公園の池に住むプランクトンを採集して、顕微鏡で観察します

- ◆日時：5月17日(土) 9時30分～12時 (雨天実施)
- ◆定員：6人  
※小学生以上  
小学生は保護者同伴
- ◆参加費：無料
- ◆服装：野外で活動するのに適した服装(長袖、長ズボン) 雨具(雨天時)
- ◆申込み：4月1日(火)から(市外の方 翌日から)



# 6月 苔玉を作ろう

山野草と観葉植物の苔玉作り

- ◆日時：6月12日(木) 10時～12時
- ◆定員：20人
- ◆参加費：2,000円
- ◆持ち物：エプロン、薄手のビニールの手袋、持ち帰り用の袋、余った土を入れる袋 ぞうきん
- ◆服装：汚れてもよい服装
- ◆申込み：5月1日(木)から(市外の方 翌日から)



# 竹灯籠を作ろう

学習館の竹林の竹で灯籠を作ります



イメージ

- ◆日時：5月31日(土) 9時30分～12時
- ◆定員：8人  
※中学生以上で電動ドリルが使える方
- ◆服装：汚れてもよい服装
- ◆持ち物：軍手または皮手袋、雑巾またはタオル
- ◆参加費：500円
- ◆申込み：4月1日(火)から(市外の方 翌日から)

# 植物に学ぶ草木染

自然学習館で剪定した桜の枝でストールを染めます

- ◆日時：5月9日(金) 9時30分～12時
- ◆定員：10人
- ◆参加費：2,000円
- ◆持ち物：エプロン、使用済みタオル、厚手のゴム手袋
- ◆服装：汚れてもよい服装
- ◆申込み：4月1日(火)から(市外の方 翌日から)



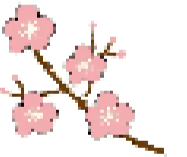
# グリーンアドベンチャー

丸山公園内に約30分間で1周できるグリーンアドベンチャーコースがあります。コースを巡りながら名札の付いている木について学んだり、番号札の付いている木の名前を答えるという、自分が主体となって木を学習する仕組みです。いつでも体験できますので、どんどんチャレンジしてください。自然学習館の受付で午前9時から午後4時まで受け付けています。



# フラワーアドベンチャー

自然学習館周辺の、四季折々の花の名前と花言葉を探すアドベンチャーです。令和3年6月からスタートしました。季節に合わせて植物の種類が変わります。自然学習館の受付で午前9時から午後4時まで受け付けています。いつでも体験できますのでぜひチャレンジしてください。



# 各教室の申込みについて

- ◎受付初日市内在住の方：9時～17時 2日目から市外の方可
- ◎教室申込：電話で申し込んでください。(電話：048-780-1030)
- ◎有料の教室：参加費は教室当日ご持参ください。(欠席の場合、キャンセル料を頂く場合があります)
- ◎雨天中止と記載されていない教室は、すべて雨天でも実施します。

# 自然観察会

自然学習館では、自然学習館周辺で自然観察を行っています。四季おりおりの自然を身近に感じられる楽しいひとときを、自然学習指導員と一緒に過ごしてみませんか。子供から大人までどなたでも参加できます。

- ◎開催日：毎週土曜日・日曜日 ※雨天実施(自然学習教室の開催日を除く)
- ◎時間：午前は10時30分から。午後は1時30分から。所要時間は約1時間。
- ◎受付：当日、自然学習館の受付にて。午前は10時から。午後は1時から。
- ◎参加費：無料